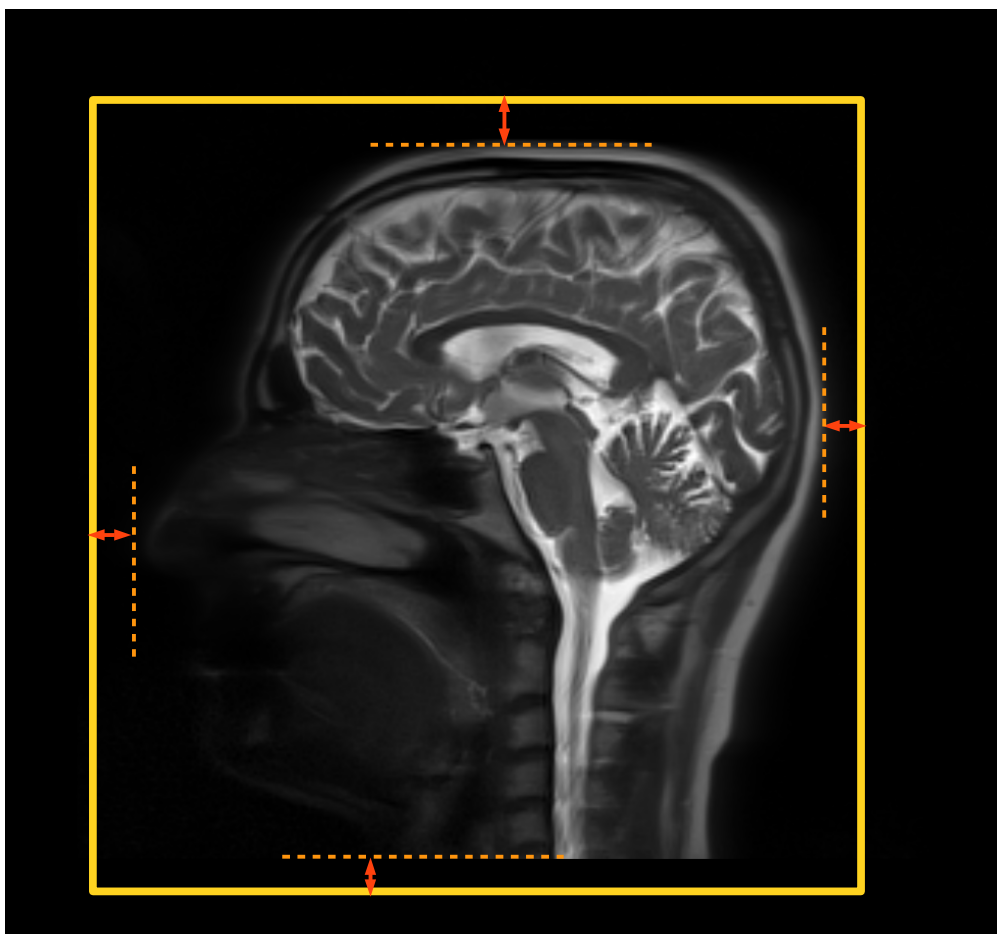


# Fiche protocole générique

## Anat MEG : Prisma & Verio



### **Pas de casque audio**

Juste les bouchons d'oreilles.

### **Antenne :**

Prisma => 64 canaux

Verio => 32 canaux

### **Pastille de vitamine E :**

Placer la **pastille** de vitamine E **sous l'œil droit**, pas sur la tempe.

### **Placement de champ de vue :**

Tel qu'indiqué sur la figure ci-dessus :

- Ne pas replier le nez
- Inclure toute la mâchoire, sans les épaules
- De l'espace au dessus du crane
- De l'espace derrière la tête.

# A préparer pour chaque nouveau protocole

## Sur la console IRM :

- Copier les séquences contenues :
  - dans ANAT\_MEG\_<PRISMA/VERIO> → 3DT1\_MEG → std
  - vers <PRISMA/VERIO> → <NomProtocoleMEG> → std

Exemple avec comme PF\_MOTEUR comme nouveau protocole sur la VERIO:

- Copier les séquences contenues :
  - dans ANAT\_MEG\_VERIO → 3DT1\_MEG → std
  - vers VERIO → PF\_MOTEUR → std

## Attention !!

Il ne faut **jamais** utiliser le protocole générique ANAT\_MEG\_<PRISMA/VERIO> → 3DT1\_MEG → std.

Il faut **toujours** créer protocole spécifique sur la console avec l'acronyme de l'étude (cf ci-dessus).

Ceci permet la facturation des examens.

## Paramètres de la séquences

### Spécifique à cette 3DT1 :

FoV = 256mm x 256mm x 256 slices => **0.8mm iso**

Matrix = 320 x 320

TR / TI / FA = 2400ms / 1000ms / 9°

Fatsat : Water excitation fast

iPat / pF = non & non

**TA = 12min48s**

### Non spécifique à cette 4DT1 :

Filtres : Prescan-normalize, raw filter

BandWidth : **plus petit possible**

Excitation : Non sélective

RF spoiling

... (paramètres classiques des 3DT1)